

★人を育てる、LAPIS。

のうち

かしこ

授かった命を人の幸せのために使う人間の育成

笑顔と感謝

小学生から賢くなっちゃおう!

LAPISが身につけさせたい **力** ちから → 自分をコントロール (自制) する力 最後までやりぬく力

分数の基礎から難しい円の応用問題まで! 最後まで粘り強く、そして**工夫する力**を身につけます

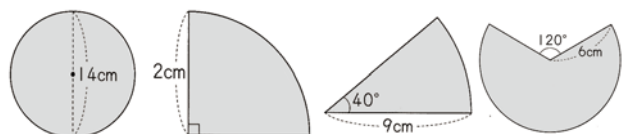


?? 解けるかな??

LAPISの小学生が解く
たくさんの基本問題

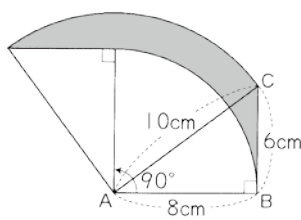


《問題》 次の各図形の面積(かげの部分)を求めなさい。



3ヶ月じっくりトレーニングをつんでここまでやる! →

《問題》 右の図は、三角形ABCを、頂点Aを中心として90度回転させてできた図形です。辺BCが通ったあとに、かげをつけました。かげをつけた部分の面積を求めなさい。



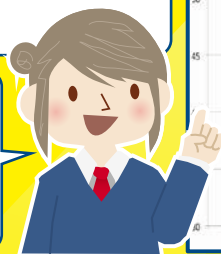
LAPIS 鎌ヶ谷 代表
田中宏道 (愛称: ひこざえもん)

小学生は、きたえれば伸びる!

- ★小学生をしっかり学ばせている塾
 - ★小学生にも人間教育をしている塾
 - ★小学生のうちに実力をぐ〜んと高めている塾
 - ★普通の小学生を「できる子」にする塾
 - ★小学生を楽しませて学ばせている塾
- それがLAPIS 鎌ヶ谷です

小学生の時からLAPISで勉強した
生徒たちの伸びはこちら!

※現中3生 抜粋



小学生からLAPISで学んだ 生徒たちの伸び(抜粋)



力をつける! LAPIS小学生の取り組み 12

- 1 脳力開発
- 2 グリムスクール
- 3 歴史人物新聞
- 4 新聞日記
- 5 英語トーキングトレーナー
- 6 英語ジュニアパル
- 7 古文名文暗唱教科書音読
- 8 英検対策
- 9 算数特訓
- 10 漢検対策
- 11 理社実力テスト対策
- 12 理科実験教室

LAPIS は元々成績がいい子ばかりではありません。
部活も勉強も遊びも、一生懸命にやりたい子のための塾なんです。

中学生になったら...
学校別テスト
対策補習!!



年長さん~中学3年生

LAPIS 鎌ヶ谷

KAMAGAYA
高校受験ラピス

〒273-0137 鎌ヶ谷市道野辺本町1-4-1 谷村ビル2F

伸びる塾! 伸ばす塾!

よ~しみんなで とこたん学ぼう!
☎ 047-443-1010

<受付時間:AM10:00~PM8:00>

<http://lapis-sonrisa.com>

塾LAPIS 検索

