

人を育てる、LAPIS。分数の基礎から難しい円の応用問題まで!

授かった命を人の幸せのために使う人間の育成  
笑顔と感謝

# ラピスの小学生は工夫する力を身につける!

LAPISが身につけさせたい **力** ちから → 自分をコントロール (自制) する力 最後までやりぬく力

新中学生 ▶ 中学準備講座スタート! 全学年 ▶ 新年度生受付スタート!

## ?? 解けるかな??

LAPISの小学生が解く  
たくさんの基本問題

《問題》 次の各図形の面積(かげの部分)を求めなさい。  
《問題》 右の図は、三角形ABCを、頂点Aを中心として90度回転させてできた図形です。辺BCが通ったあとに、かげをつけました。かげをつけた部分の面積を求めなさい。

## 力をつける! LAPIS小学生の取り組み 12

- ① 脳力開発
- ② グリムスクール
- ③ 歴史人物新聞
- ④ 新聞日記
- ⑤ 英語トーキングトレーナー
- ⑥ 英語ジュニアパル
- ⑦ 古文名文暗唱教科書音読
- ⑧ 英検対策
- ⑨ 算数特訓
- ⑩ 漢検対策
- ⑪ 理社実力テスト対策
- ⑫ 理科実験教室

LAPISは元々成績がいい子ばかりではありません。部活も勉強も遊びも、一生懸命にやりたい子のための塾なんです。

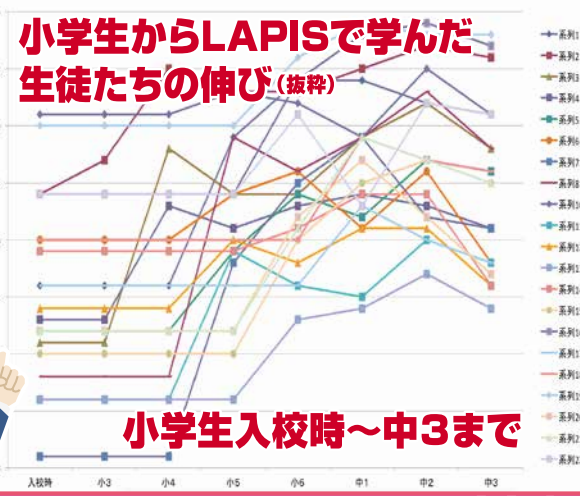
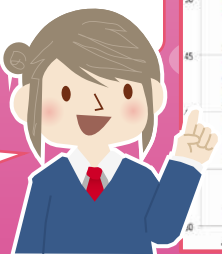
中学生になったら...  
学校別テスト対策補習!!



**小学生は、きたれば伸びる!**

- ★小学生を楽しませて学ばせている塾
- ★小学生をしっかり学ばせている塾
- ★小学生にも人間教育をしている塾
- ★小学生のうちに実力をぐ〜んと高めている塾
- ★普通の小学生を「できる子」にする塾それがLAPIS鎌ヶ谷です

小学生の時からLAPISで勉強した生徒たちの伸びはこちら!  
※現中3生 抜粋



年長さん~中学3年生  
**LAPIS** 鎌ヶ谷 KAMAGAYA  
高校受験ラピス 〒273-0137 鎌ヶ谷市道野辺本町1-4-1 谷村ビル2F

伸びる塾!  
伸ばす塾!

よ~しみんなで とこたん学ぼう!  
**☎ 047-443-1010**  
<受付時間:AM10:00~PM8:00>  
<http://lapis-sonrisa.com> 塾LAPIS 検索

